

法務総合ビル 入居者募集御案内

当ビル入居者を募集しています。

賃料・敷金は下記のとおりですが相談に応じます。

事務所はもちろん倉庫・時間貸会議室などにもご利用いただけますのでお気軽にお問い合わせ下さい。

来客者用無料駐車スペースもあります。



全景



エントランス



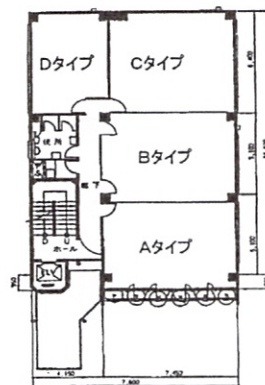
部屋 (A)

所在地 名古屋市東区主税町2丁目3番地
名古屋市市政資料館東20m北側
構造 鉄筋コンクリート造陸屋根6階建
用途 事務所等
冷暖房エレベーター付

賃貸御案内

階	適用	敷金	室料	共益費	警備保障
1階	駐車場				
2階	貸事務所	敷金賃料の3ヵ月分 保証金なし	ABCD 各室 坪(3.3㎡)当 月 5,500円	共益費 坪(3.3㎡)当 月 2,150円 共益費外 室内電気料のみ	月 6,000円
3階	〃				
4階	〃				
5階	〃				
6階	〃				

専有面積	Aタイプ	35.95㎡	(10.90坪)	賃料 59,950円
	Bタイプ	40.68㎡	(12.31坪)	〃 67,705円
	Cタイプ	44.41㎡	(13.46坪)	〃 74,030円
	Dタイプ	23.52㎡	(7.13坪)	〃 39,215円



間仕切りをはずして変更することもできます。

問い合わせ 名古屋市東区主税町2丁目3番地
法務総合ビル2階
司法書士 後藤吉夫事務所内

(有)法務総合ビル

担当 後藤まで
電話 052-951-5631
ファックス 052-971-2487